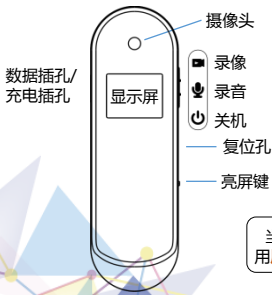


使用指南

请在使用前仔细阅读本使用指南

★如要读取数据，请务必使用原装数据线★
(其他数据线可能会连接不正常)

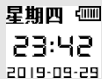
本机务必5V电压充电，如采用9V快充可能导致机器烧损



当连接电脑时，请使用**原装数据线**！

● 使用说明

关机界面



录音界面



录像界面



1/轻按亮屏键可以显示时间，15秒后熄灭（亮屏键无法熄屏）。

2/按键轻轻按压即可，请勿大力按压按键！

3/机器会留存一点电量做手表使用，当电量偏低时，仅可做时间显示。此时需要充电后才能正常开机使用（不要误以为锁键无反应）！

录音功能

录音：开关拨到录音位置，屏幕如图录音界面，开始录音；

保存：开关拨到关机位置，屏幕回到关机界面，保存录音。

录像功能

录像：开关拨到录像位置，屏幕如图录像界面，开始录像；

保存：开关拨到关机位置，屏幕回到关机界面，保存录像。

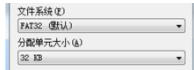
提示：请在照明充足的环境下，把镜头对准所摄对象，与被摄物保持50cm以上的距离并避免抖动，这样将会得到色彩自然，景物清晰，画面稳定的影像。本产品摄像高清，录像文件大，当存满时，**会循环覆盖文件，请及时保存。**

● 格式化（清除数据）

当机器出现故障或需要清除数据时可以使用格式化，注意备份好重要文件！

步骤：①通过数据线连接电脑；②双击我的电脑，找到机器盘符；③先将重要文件备份一下；④右击一下盘符，找到格式化选项左击一下；⑤如图所示，文件系统选择FAT32，分配单元格大小选择32KB；⑥点击开始，等待格式化成功，退出机器可正常使用。

注意：如果电脑上无FAT32/32KB选项，需要下载软件DISKGENIUS 进行格式化操作。



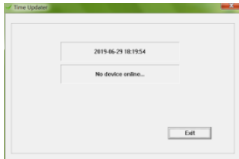
● 时间设置

设置机器时间，生成文件时间。如方法一不行，可使用方法二更改时间。

方法一：1.机器连上电脑，在机器中找到<时间同步工具.exe>；

2.把文件复制到桌面以作备份，然后双击左键打开同步工具，显示如图，然后点击 Exit退出；

3.在不断电的情况下会保持修改后的时间行走，机器长时间没电后需要重新设置时间。



时间同步工具.exe

类型: 应用程序

方法二：

1.机器连上电脑，在机器中找到**TIME**的文本档（.txt）（如果时间修改不成功，可直接删除TIME文档，再重新连接电脑，另时间一定要两位数）；

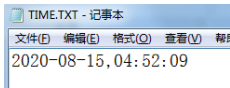
2.打开文件，更改文件的内容，顶头写起，不留空格。

例如：原始时间：2020-05-01，13:59:59

需要改动到的时间：2020-08-15，04:52:09

改动文件内容为如图，保存后关掉；

3.断开电脑，机器立即操作开机--关机一次后，系统自动读取改动到的时间，在不断电的情况下会保持修改后的时间行走。机器长时间没电后需要重新设置时间。（机器系统读取时间后，文档内容会恢复到原始时间：2020-05-01，13:59:59）



● 充电（注意事项）

可使用**5V充电器**或**电脑**充电。机器充电中，电量槽跳动；电量充满后，电量槽显示满电。充电时间2小时左右。

提示：如机器太久没充电，导致电量过低，请使用充电器充电，其它情况可用电脑充电。

● 数据连接

机器需要关机状态连接电脑，为保证连接稳定，请使用**原装数据线**连接电脑。

1/可以连接电脑做电脑摄像头使用。

2/可以查看机器内部的录制文件，如视频无法正常播放或卡顿，可以先把文件拷贝出来，下载[腾讯播放器](#)来播放文件。

● 功能参数

产品类型	录音笔	电池	环保聚合物锂电池
机器时间	自行同步	电压	3.7V
充电时间	约2小时	电池容量	300mAh
照片格式	JPG	拍照分辨率	1920*1080
摄像格式	AVI	摄像分辨率	1920*1080 30帧/秒
镜头参数	F/NUMBER 2.25	FOV	65度

● 故障排除

当出现问题，可先使用卡针插入复位孔，轻按一下复位键（可以感受到按键被按下又弹起）可以解决大部分问题。

1/连接电脑或手机，找不到盘，连接不稳定，不充电？

请一定要使用原装数据线，否则会出现找不到盘，连接不稳定的情况。另外连接手机要确保手机有OTG功能并打开。

2/开机没反应？

因为电量低时只保留时间功能，此时应耐心等待充电2小时后再试。

3/录音录像效果差，模糊不清？

录音在5米范围内效果较佳，录像距离2.3米左右最佳，录像前可擦一下镜头位置，有指纹也会导致不清晰，另外强烈抖动也会导致录像模糊不清。

4/录音录像拍照后无文件，开机了按键操作无反应？

有可能是内存文件系统错误导致，请等待机器没电后，连接电脑，按照说明书【**● 格式化（清除数据）**】进行操作（格式化前备份好重要数据），改正机器的文件系统为FAT32/32KB，如果电脑上无FAT32/32KB选项，需要下载软件DISKGENIUS进行格式化操作。

5/时间同步不成功？

按照说明书【**● 时间设置**】进行操作，先用电脑尝试第一种方法；如不行，可以使用方法二，要确保文件格式一定要正确（如果文件改错了或改了不行，可直接删除，重新开机后会重新产生TIME.txt文件），文件更改保存后（确保更改后的文件还是txt文件），先在电脑或手机上弹出机器，再拔掉机器，防止由于直接拔掉机器，导致文件错误出现同步不成功。

6/没电了时间需要重新设置吗？

机器会保留一点电量做时间使用，大约可以使用1周左右，请及时充电，如果完全没电就需要重新同步时间。

7/电脑充电充不进？

如机器太久没充电，导致电量非常低，请使用充电器充电，其它情况可用电脑充电。

8/视频播放效果不好，卡顿，声音间断？

请把视频文件拷贝到电脑或手机上之后再播放，另外可以下载腾讯播放器，播放效果更佳。

9/之前录制的文件不见了？

本产品摄像高清，录像文件大，8GB可以保存大概50分钟的视频（其他容量可大概算一下），当存满时，会循环覆盖文件，请及时保存。

产品保修卡

产品型号：

保修期限：

故障原因：

客户名称：

联系电话：



- ☆使用场合：敬请严格遵守国家相关法律，不得将此产品用于任何非法用途。
- ☆工作温度：请在自然温度下使用，请勿将本产品置于加热设备或高温环境中。
- ☆工作湿度：请勿将产品置于潮湿的工作环境，产品不具备防水功能，敬请避免使本产品淋水或暴露在雨水中。
- ☆拍摄照度：请在有充足光源的环境下使用，请勿将视频头直接对着太阳等超强光源，以免光学器件受损。
- ☆废弃处理：请注意环保，勿随意丢弃本产品。禁止把本产品投掷于火中，以免发生爆炸。